



**ЦУКС ГЛАВНОГО УПРАВЛЕНИЯ МЧС РОССИИ
ПО РЕСПУБЛИКЕ ТАТАРСТАН**

МОДЕЛЬ РАЗВИТИЯ ОБСТАНОВКИ
на территории Республики Татарстан на 3 декабря 2020 года

ЕЖЕДНЕВНЫЙ ОПЕРАТИВНЫЙ ПРОГНОЗ ВОЗНИКНОВЕНИЯ ЧРЕЗВЫЧАЙНЫХ СИТУАЦИЙ (ПРЕДУПРЕЖДЕНИЕ ОБ УХУДШЕНИИ ПОГОДНЫХ УСЛОВИЙ)



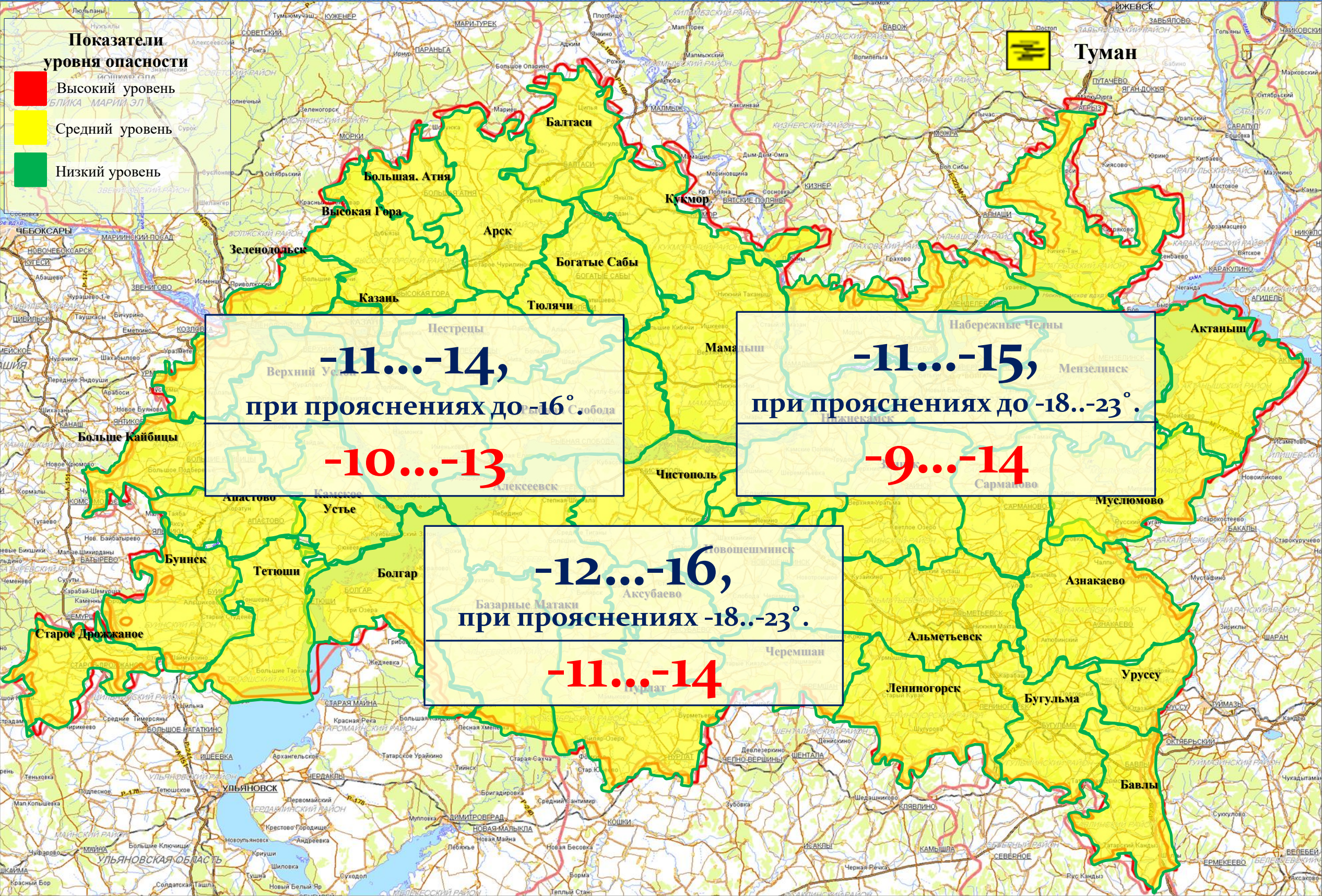
Федеральное государственное бюджетное учреждение
Управление по гидрометеорологии и мониторингу окружающей среды
Республики Татарстан



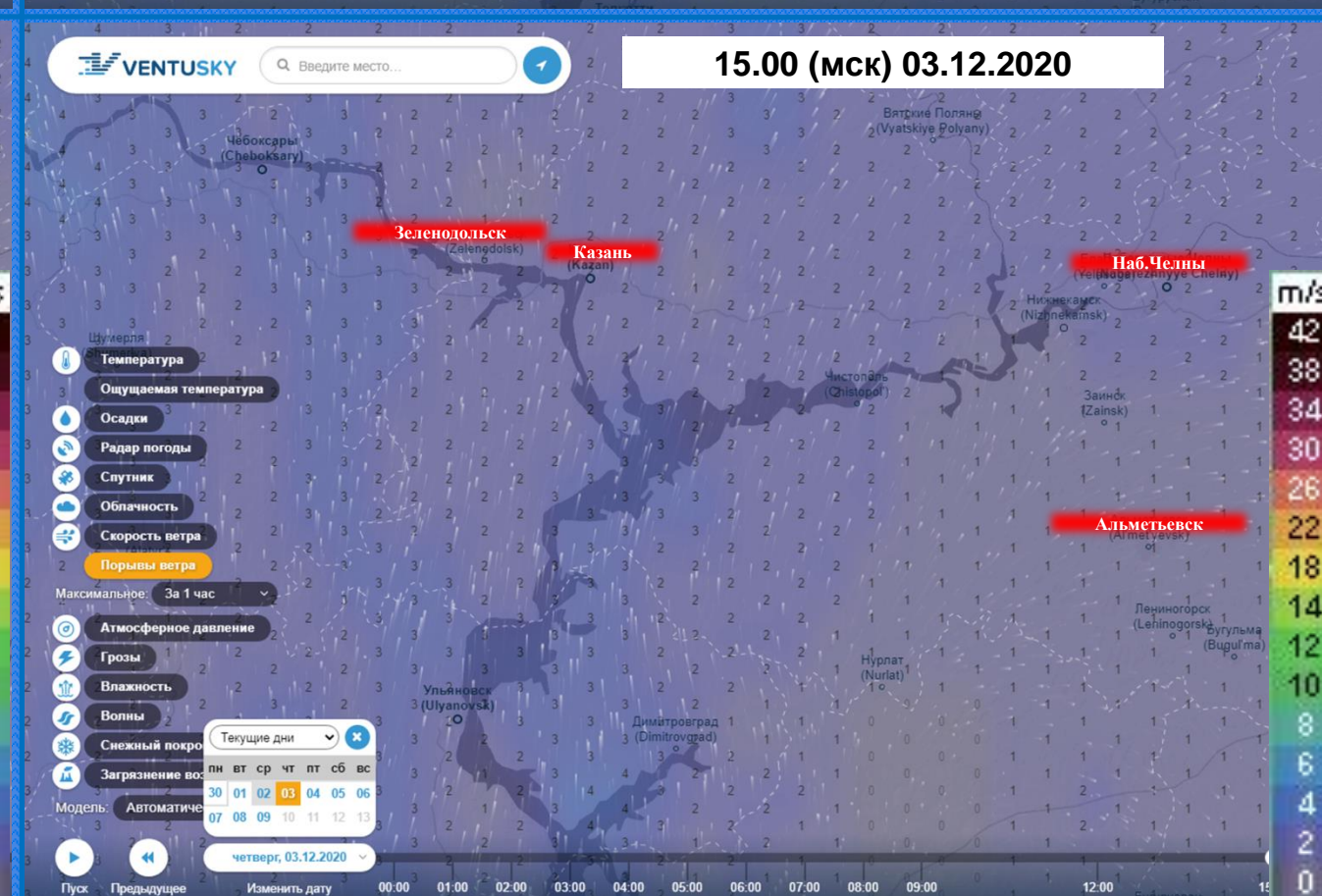
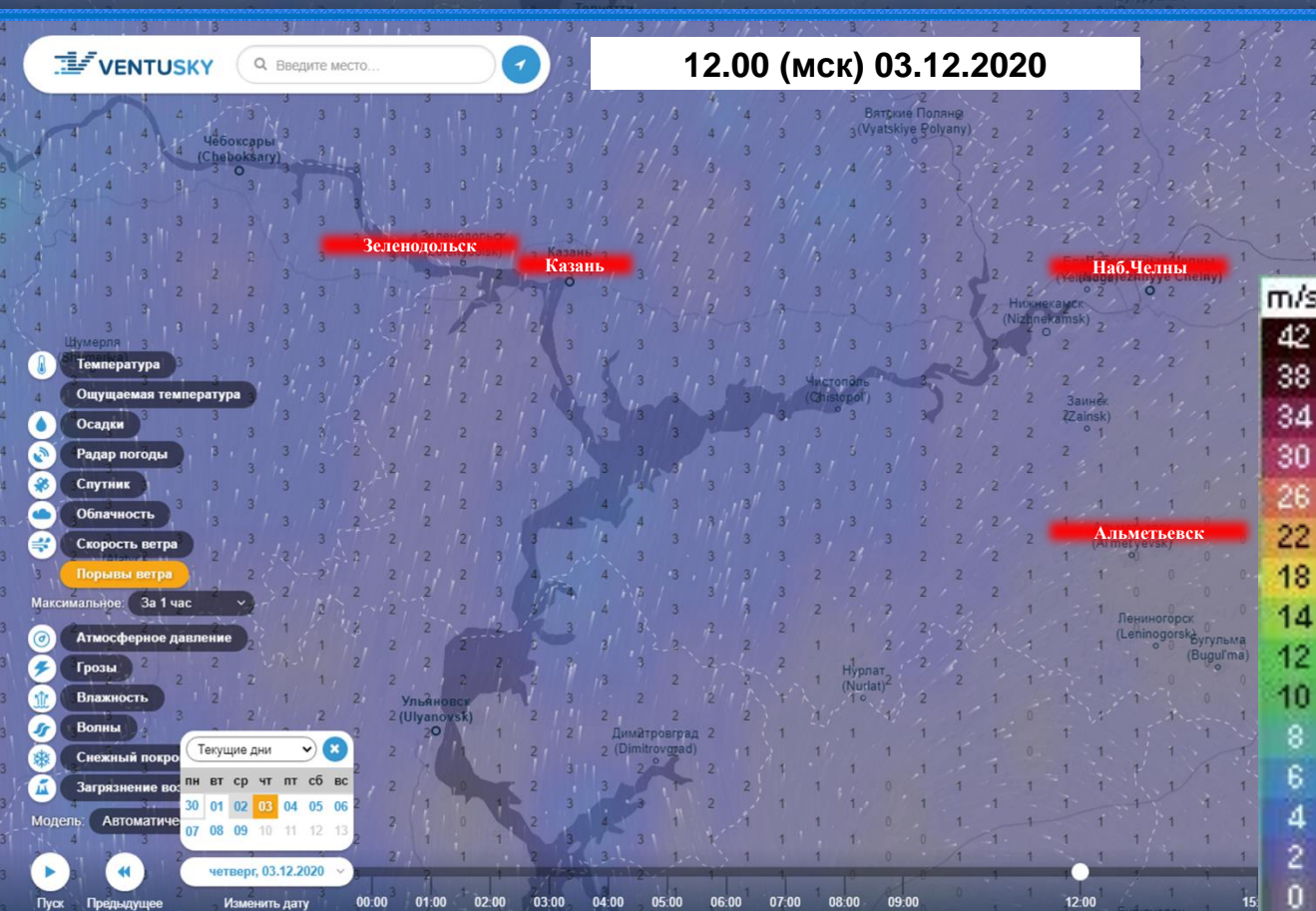
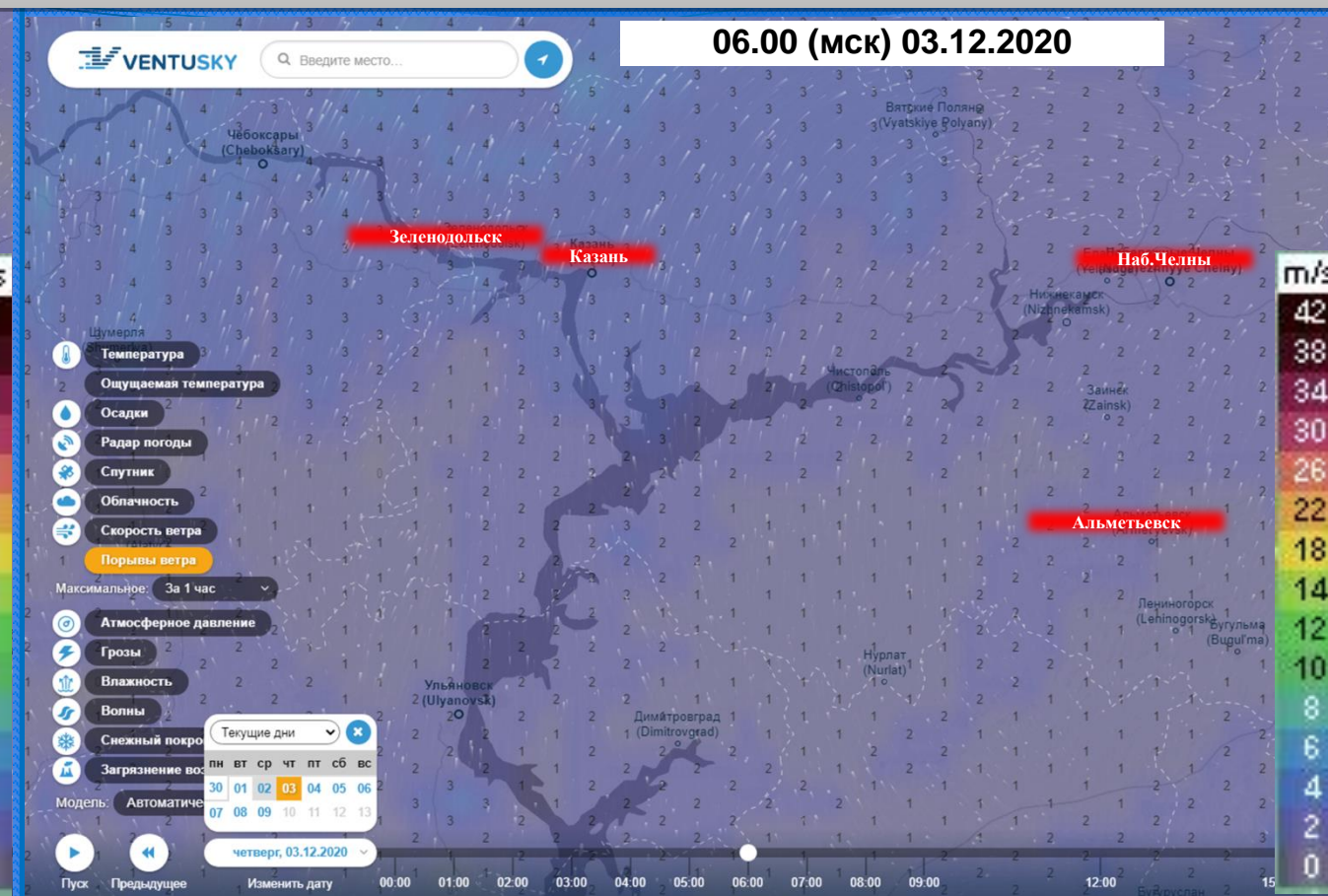
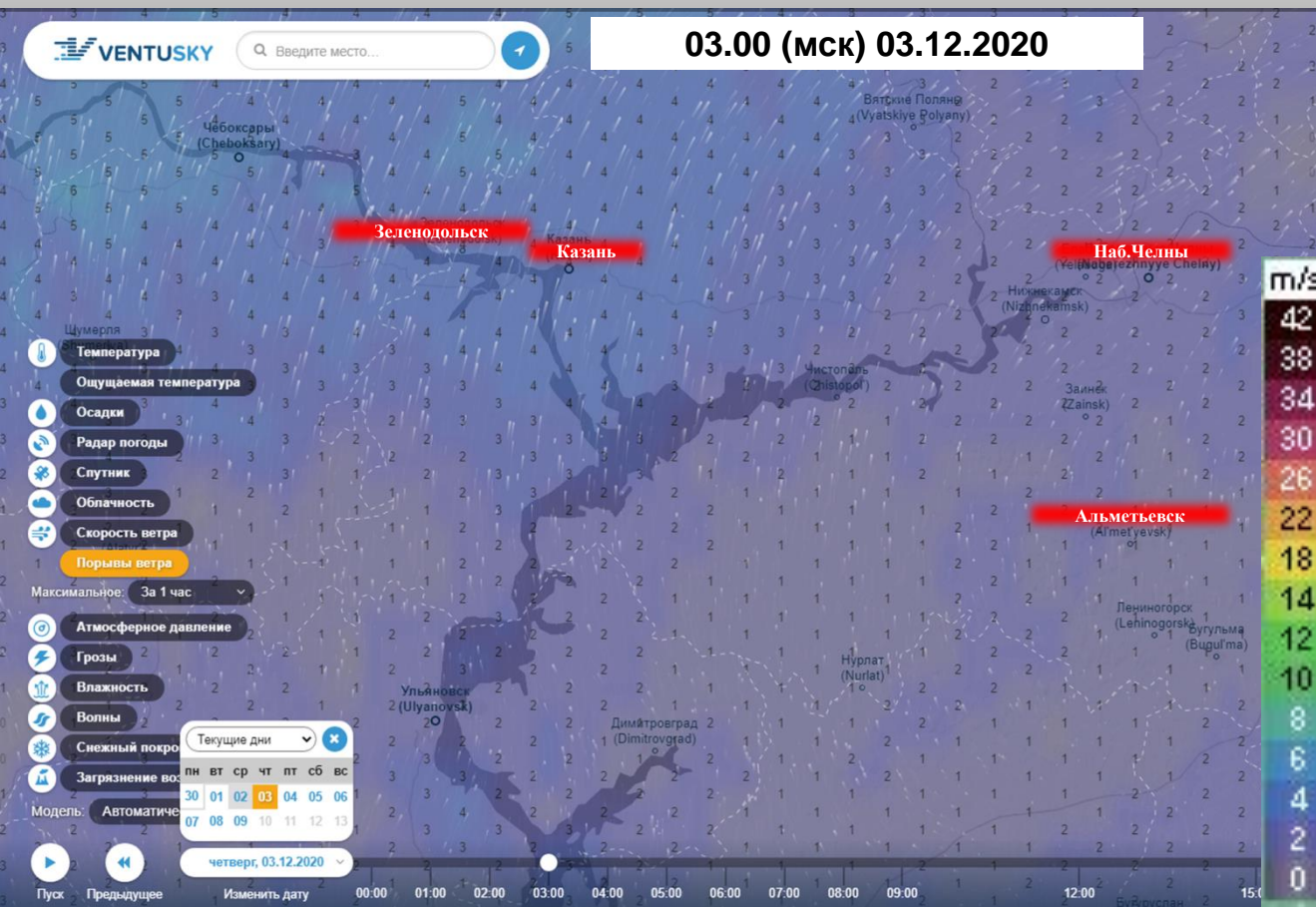
Консультация – предупреждение об интенсивности **метеорологического явления** **с 18 часов 2 декабря до 10 часов 3 декабря 2020 года**

Ночью и утром 3 декабря 2020 года на территории Республики Татарстан и в г. Казани местами ожидается туман.

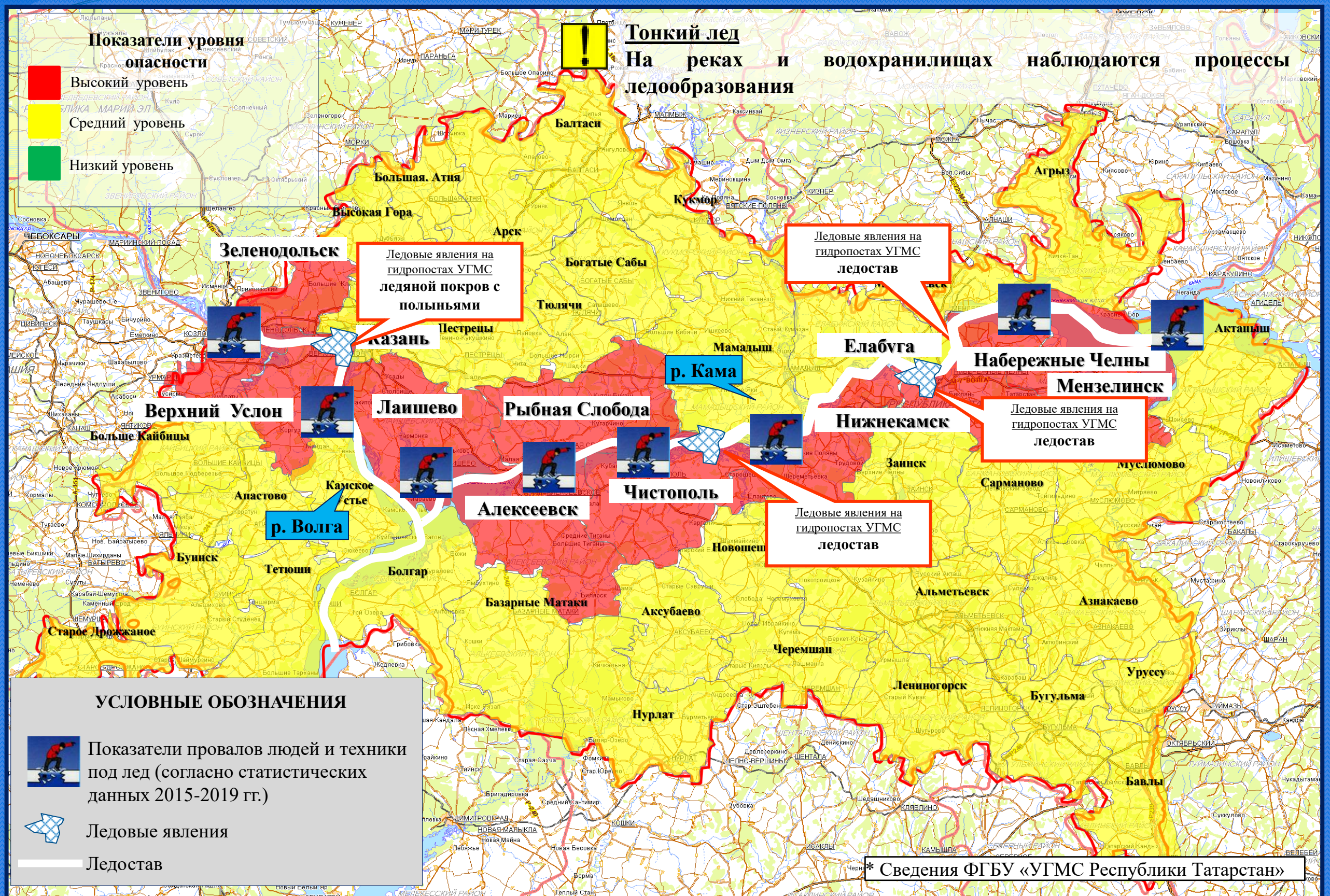
МОДЕЛЬ РАЗВИТИЯ ОБСТАНОВКИ (ПРОГНОСТИЧЕСКАЯ КАРТА ПРЕДУПРЕЖДЕНИЙ)



МОДЕЛЬ РАЗВИТИЯ ОБСТАНОВКИ (ИНФОРМАЦИОННЫЕ МАТЕРИАЛЫ ПО ВЕТРОВОЙ НАГРУЗКЕ НА ТЕРРИТОРИИ РЕСПУБЛИКИ ТАТАРСТАН)



МОДЕЛЬ РАЗВИТИЯ ОБСТАНОВКИ (ЛЕДОВАЯ ОБСТАНОВКА)

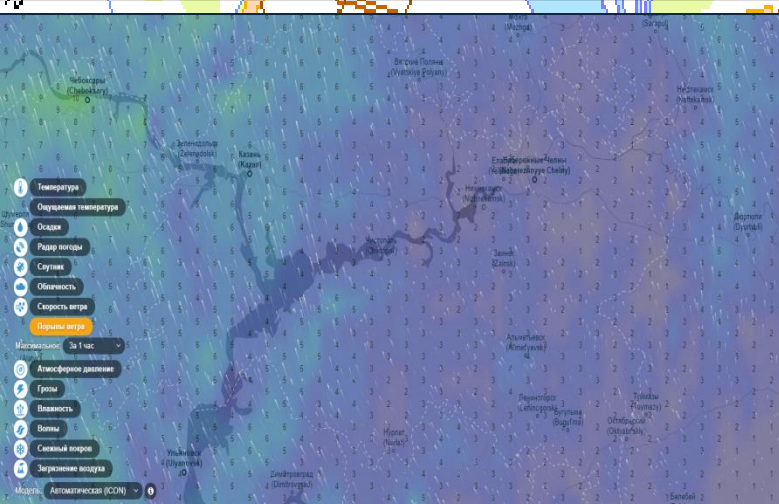


МОДЕЛЬ РАЗВИТИЯ ОБСТАНОВКИ ПО ОТРЫВУ ЛЬДИН С РЫБАКАМИ В РЕСПУБЛИКЕ ТАТАРСТАН

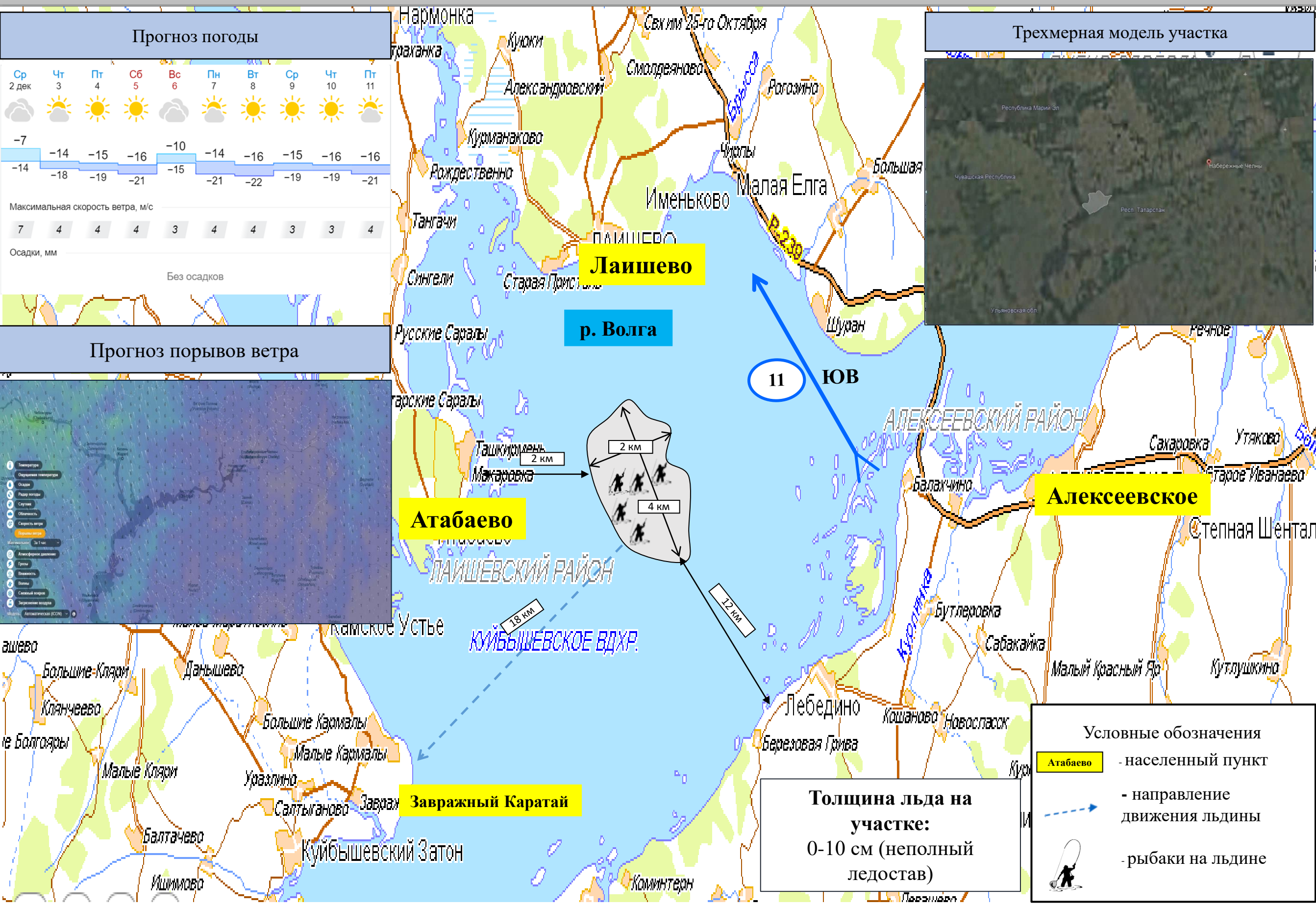
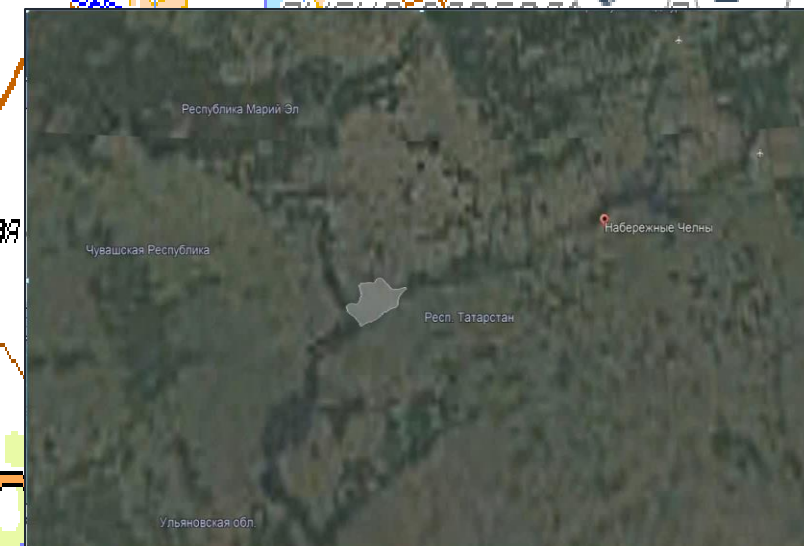
Прогноз погоды

Ср 2 дек	Чт 3	Пт 4	Сб 5	Вс 6	Пн 7	Вт 8	Ср 9	Чт 10	Пт 11
-7	-14	-15	-16	-10	-14	-16	-15	-16	-16
-14	-18	-19	-21	-15	-21	-22	-19	-19	-21
Максимальная скорость ветра, м/с									
7	4	4	4	3	4	4	3	3	4
Осадки, мм									
Без осадков									

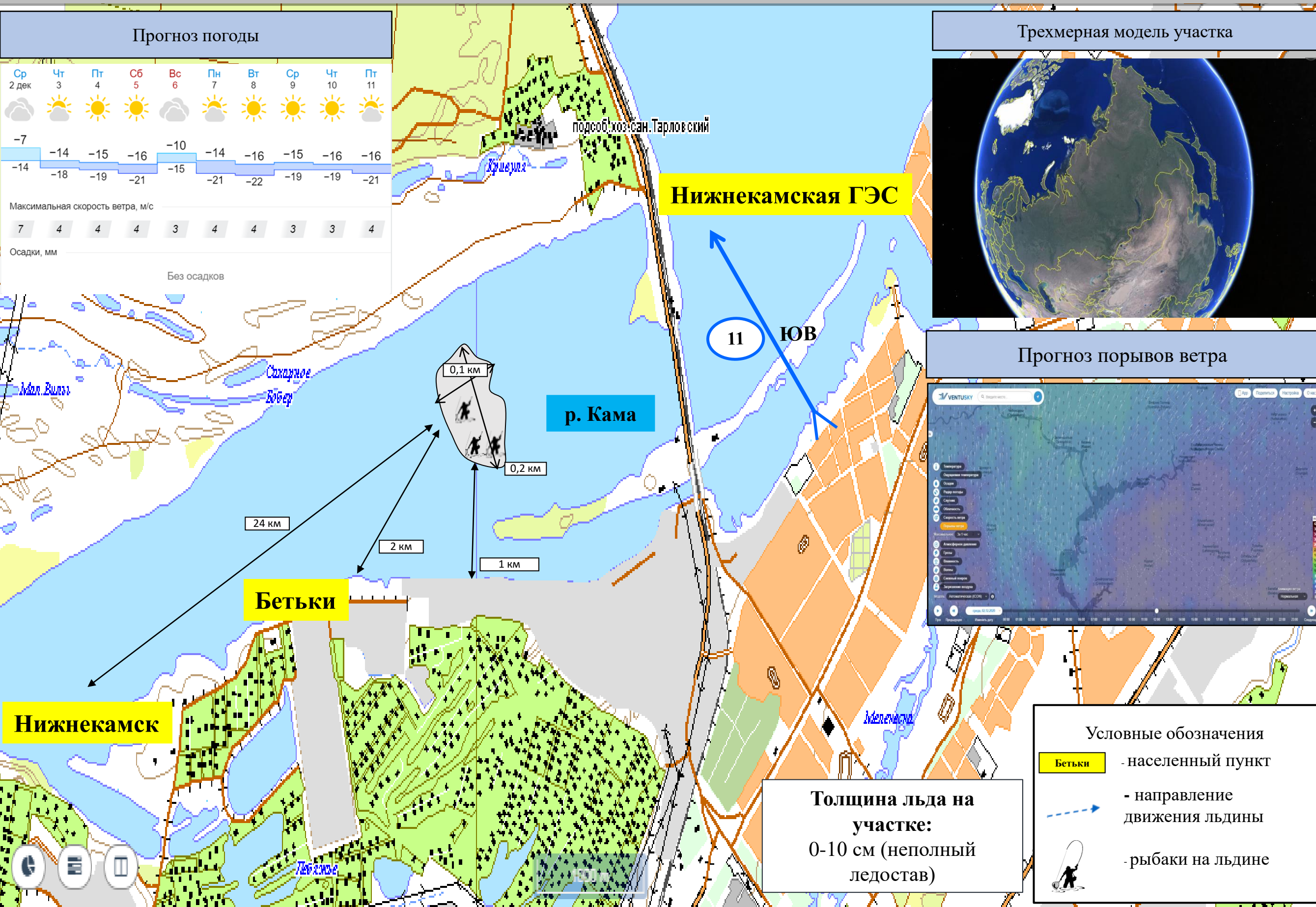
Прогноз порывов ветра



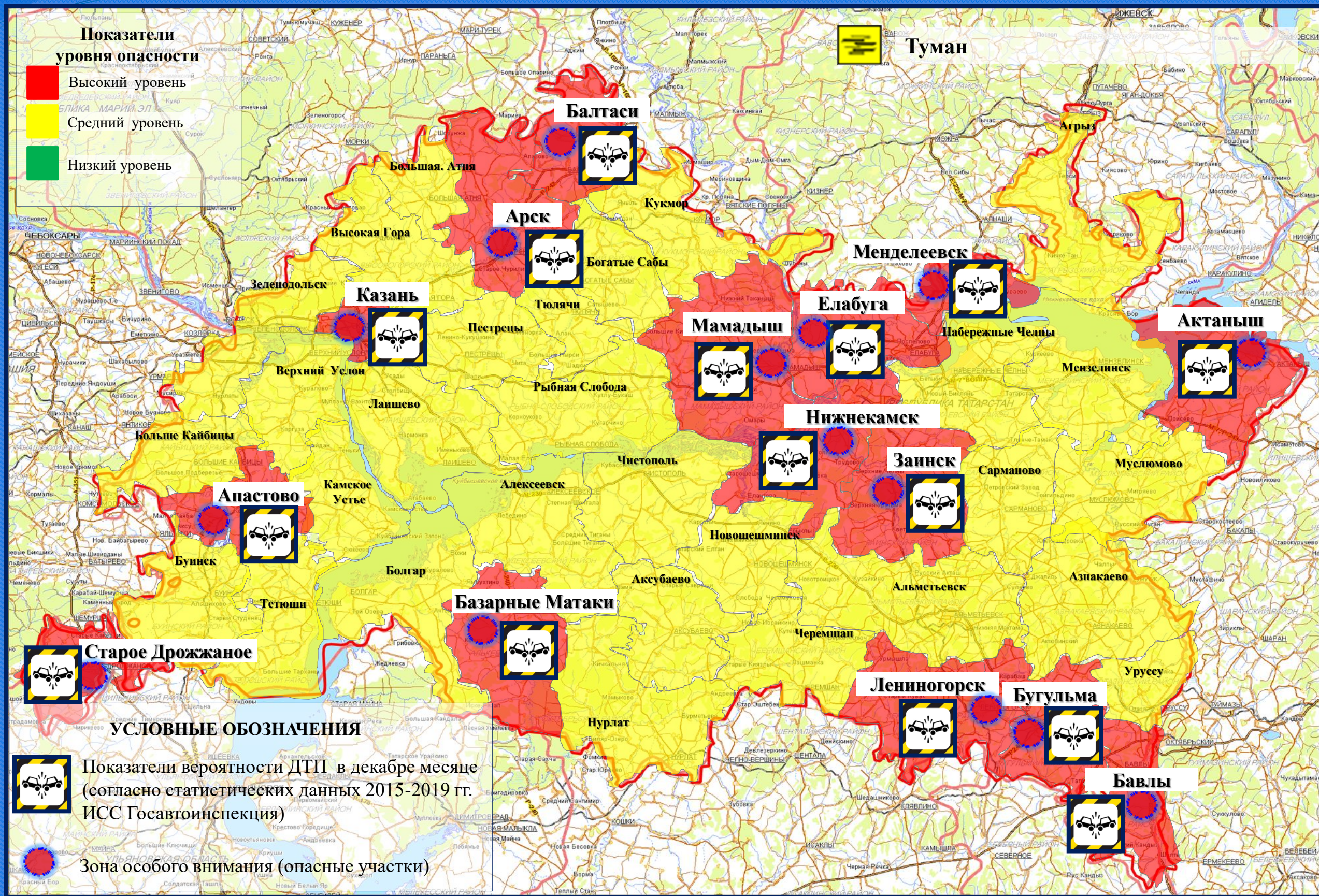
Трехмерная модель участка



МОДЕЛЬ РАЗВИТИЯ ОБСТАНОВКИ ПО ОТРЫВУ ЛЬДИН С РЫБАКАМИ В РЕСПУБЛИКЕ ТАТАРСТАН



МОДЕЛЬ РАЗВИТИЯ ОБСТАНОВКИ (ПРОГНОСТИЧЕСКАЯ КАРТА ПРЕДУПРЕЖДЕНИЙ)

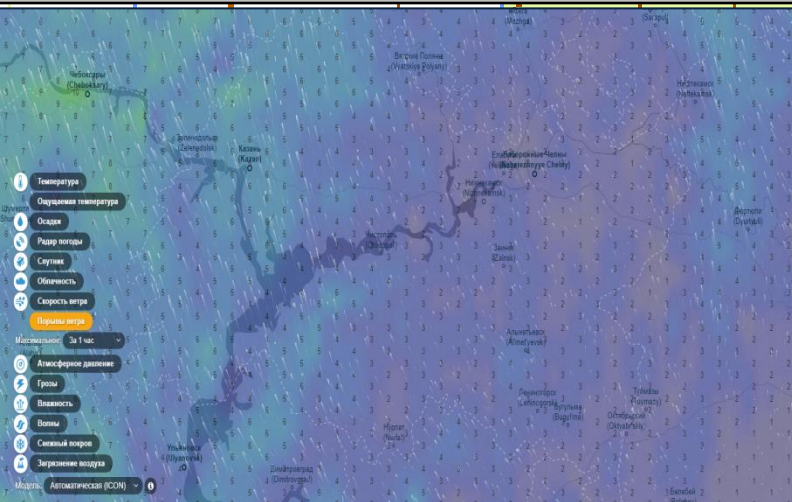


ИНФОРМАЦИОННЫЕ МАТЕРИАЛЫ ПО РИСКУ НАРУШЕНИЯ ТРАНСПОРТНОГО СООБЩЕНИЯ НА ТЕРРИТОРИИ ЕЛАБУЖСКОГО РАЙОНА РЕСПУБЛИКИ ТАТАРСТАН

Прогноз погоды

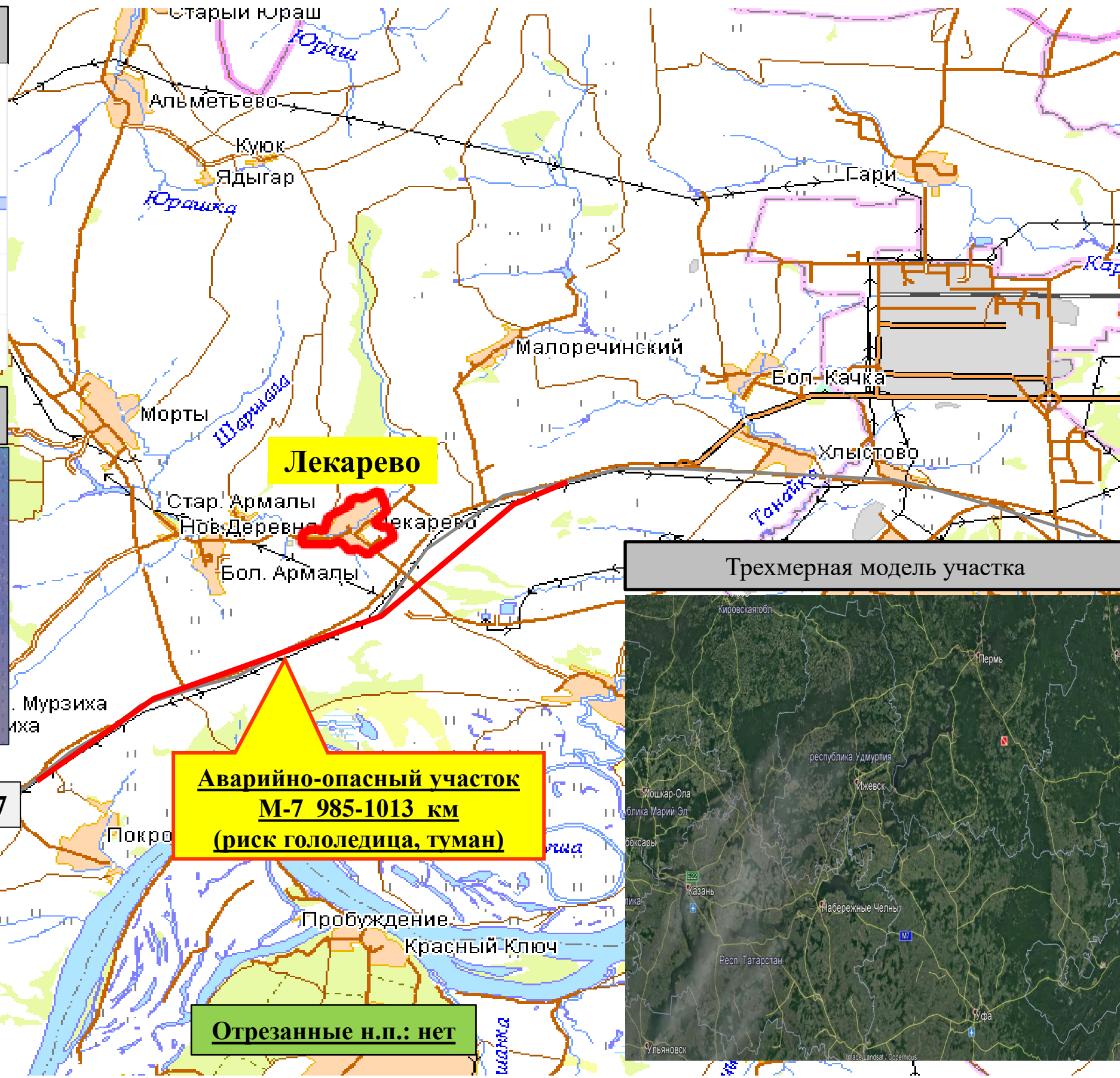
Ср 2 дек	Чт 3	Пт 4	Сб 5	Вс 6	Пн 7	Вт 8	Ср 9	Чт 10	Пт 11
-7	-14	-15	-16	-10	-14	-16	-15	-16	-16
-14	-18	-19	-21	-15	-21	-22	-19	-19	-21
Максимальная скорость ветра, м/с									
7	4	4	4	3	4	4	3	3	4
Осадки, мм									
Без осадков									

Прогноз порывов ветра

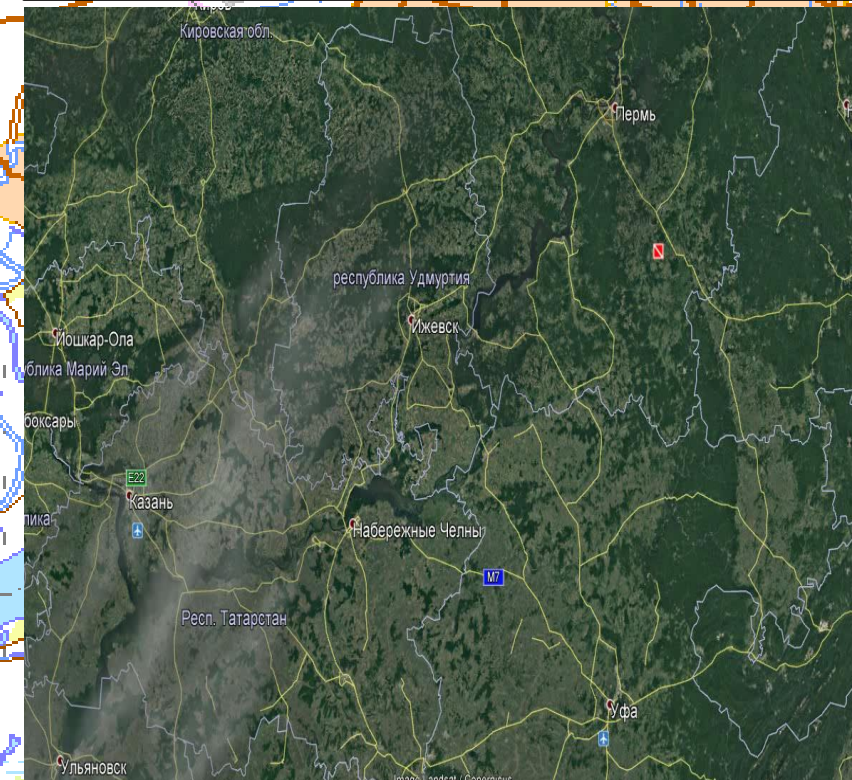


Условные обозначения

- СиС МЧС
- МНИСС ГЛОНАС
- социально-значимый объект
- больница городская
- проездная дорога
- обьездная дорога



Трехмерная модель участка

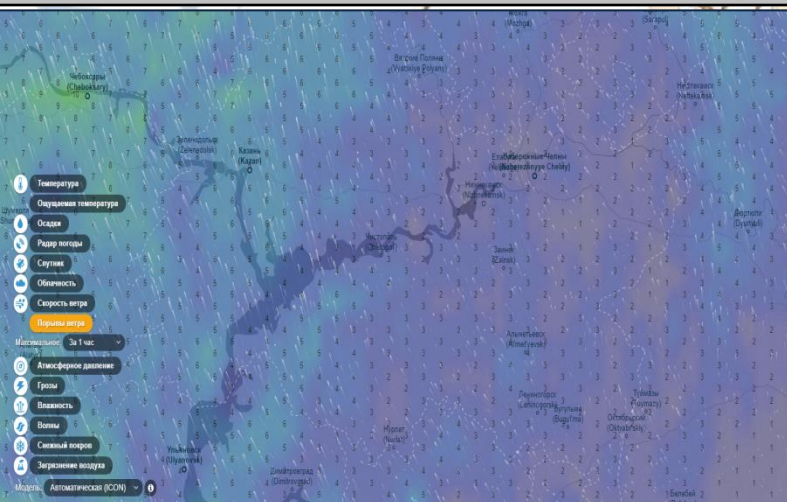


ИНФОРМАЦИОННЫЕ МАТЕРИАЛЫ ПО РИСКУ НАРУШЕНИЯ ТРАНСПОРТНОГО СООБЩЕНИЯ НА ТЕРРИТОРИИ НИЖНЕКАМСКОГО РАЙОНА РЕСПУБЛИКИ ТАТАРСТАН

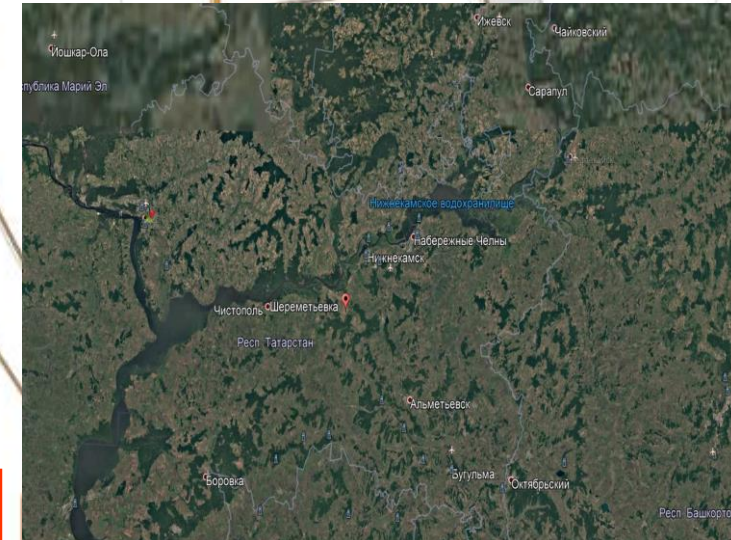
Прогноз погоды

Ср 2 дек	Чт 3	Пт 4	Сб 5	Вс 6	Пн 7	Вт 8	Ср 9	Чт 10	Пт 11
-7	-14	-15	-16	-10	-14	-16	-15	-16	-16
-14	-18	-19	-21	-15	-21	-22	-19	-19	-21
Максимальная скорость ветра, м/с									
7	4	4	4	3	4	4	3	3	4
Осадки, мм									
Без осадков									

Прогноз порывов ветра



Трехмерная модель участка



**Аварийно-опасный участок
Нижекамск-Чистополь 29-31 км
(риск туман, гололедица)**

Нижекамск-Чистополь

Шереметьевка

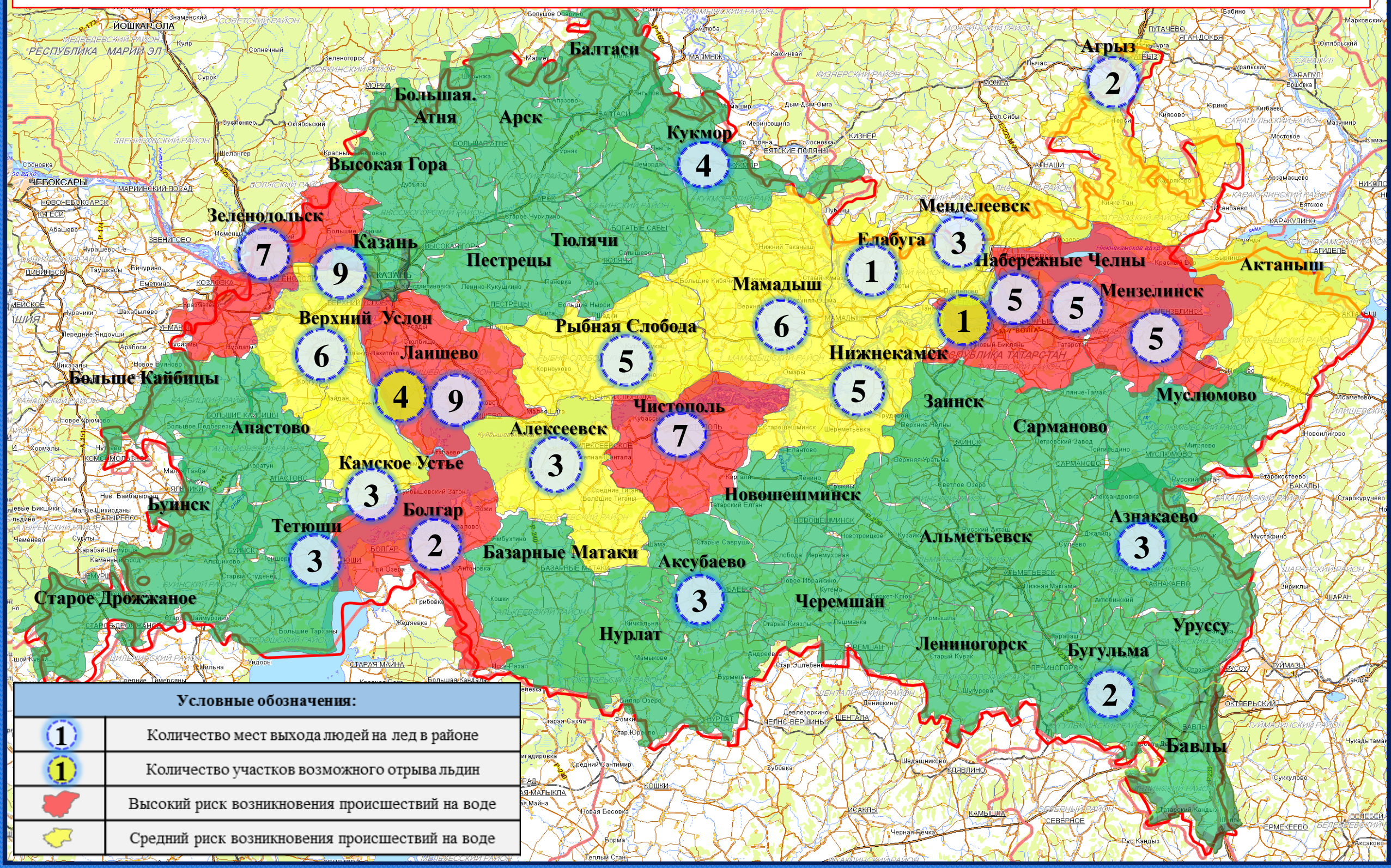
Отрезанные н.п.: нет
Объездная дорога: 10 км

Условные обозначения

- пожарно-спасательные формирования
- социально-значимый объект
- больница
- линии электропередач 110 кВт
- объездная дорога
- 20 - количество осадков, мм за 24 ч
- 3 - порывы ветра, м/с

МОДЕЛЬ РАЗВИТИЯ ОБСТАНОВКИ (МЕСТА МАССОВОГО ВЫХОДА ЛЮДЕЙ НА ВОДУ И УЧАСТКИ ВОЗМОЖНОГО ОТРЫВА ЛЬДИН)

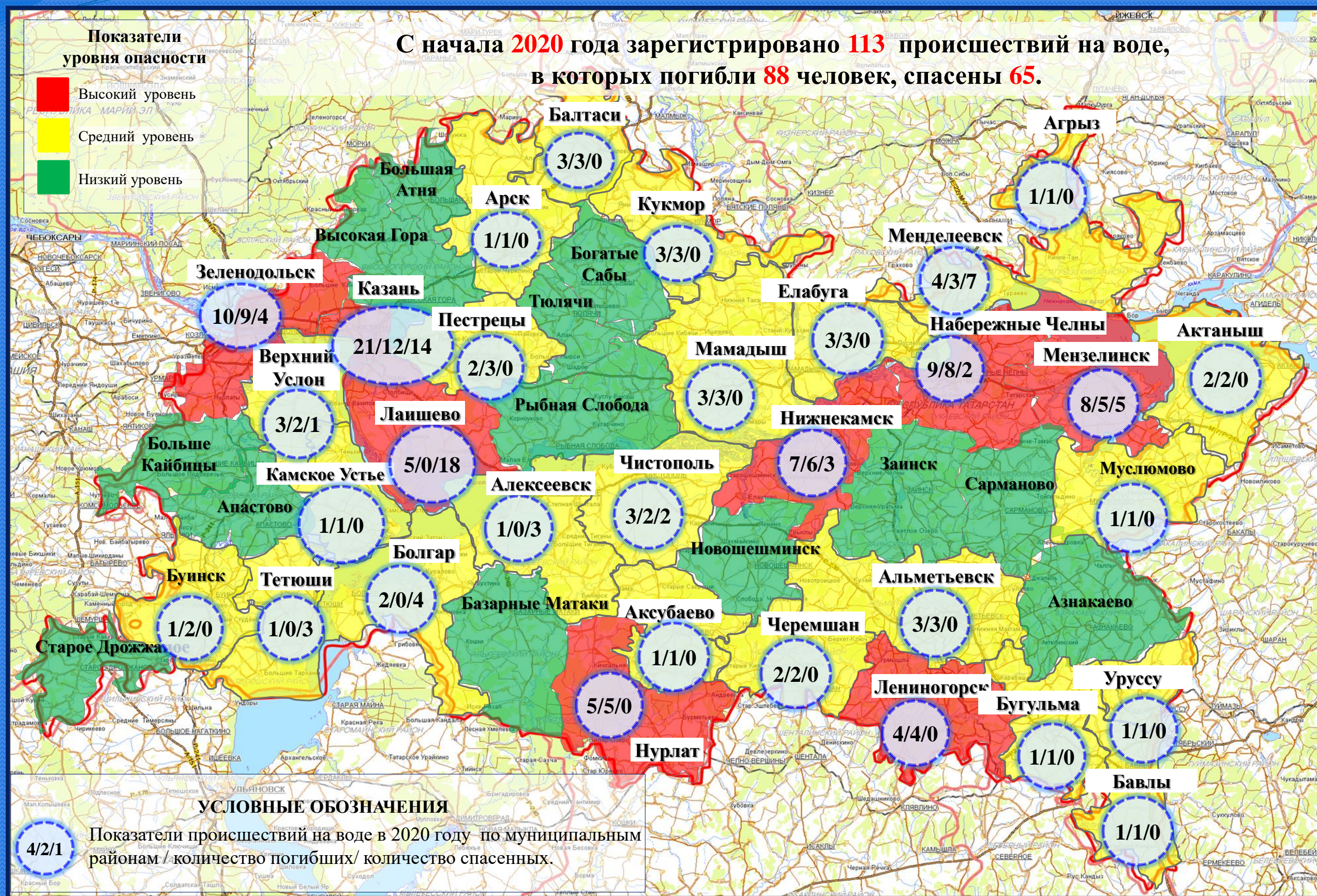
На учет взято 101 место массового выхода людей на лед и 5 участков возможного отрыва льдин с рыбаками



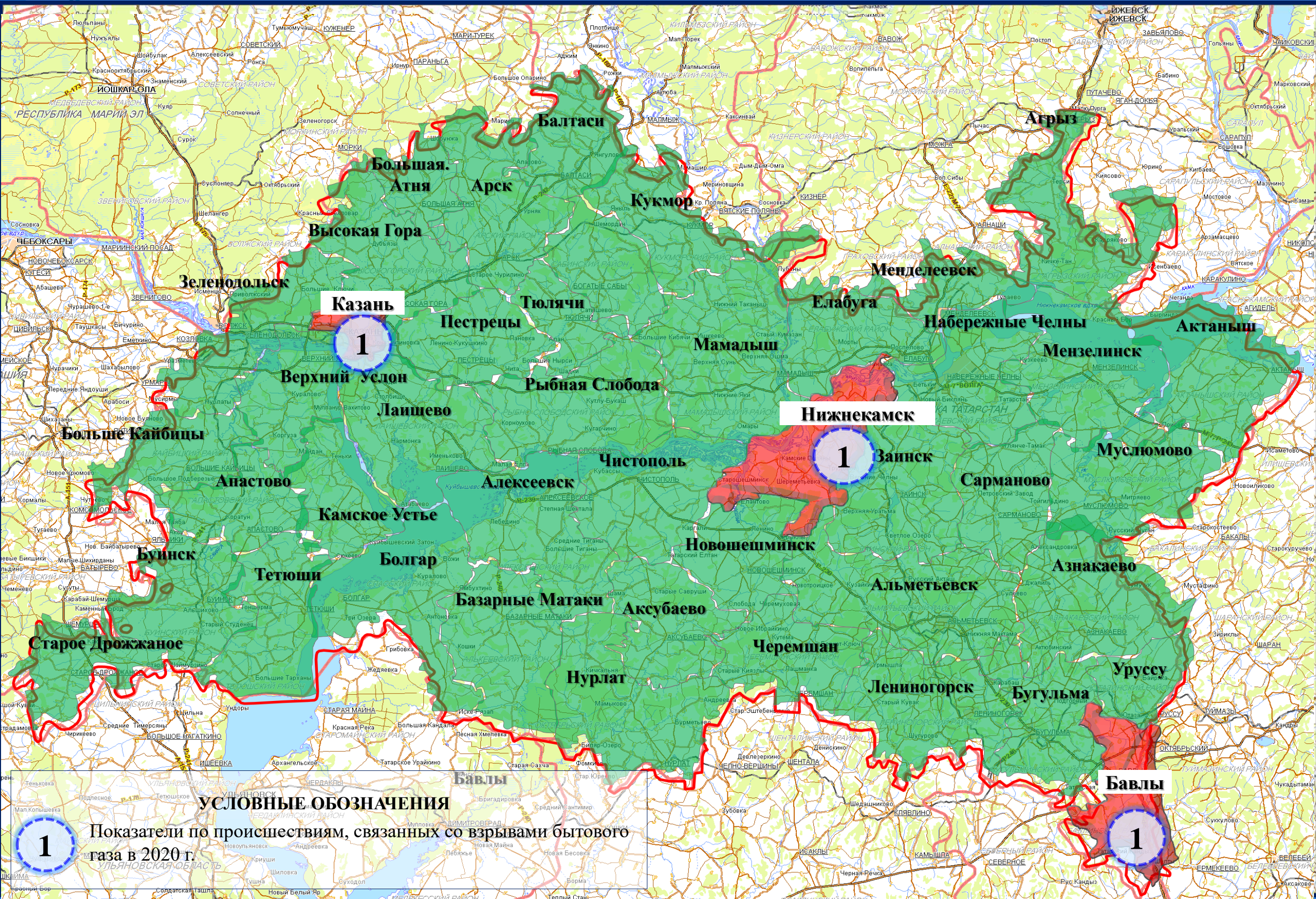
Условные обозначения:	
	Количество мест выхода людей на лед в районе
	Количество участков возможного отрыва льдин
	Высокий риск возникновения происшествий на воде
	Средний риск возникновения происшествий на воде

МОДЕЛЬ РАЗВИТИЯ ОБСТАНОВКИ (ПРОИСШЕСТВИЯ НА ВОДНЫХ ОБЪЕКТАХ)

С начала **2020** года зарегистрировано **113** происшествий на воде, в которых погибли **88** человек, спасены **65**.



МОДЕЛЬ РАЗВИТИЯ ОБСТАНОВКИ (ЧС, ПРОИСШЕСТВИЯ, СВЯЗАННЫЕ СО ВЗРЫВАМИ БЫТОВОГО ГАЗА)



МОБИЛЬНОЕ ПРИЛОЖЕНИЕ «МЧС РОССИИ»



МЧС России

МЧС России Социальные



⚠ У вас нет устройств.



Добавить в список желаний

★★★★★ 170

Установить

Узнавайте
актуальную
информацию о
безопасности
от МЧС



Бу
лю



МЧС РОССИИ
БЕЗОПАСНОСТЬ ДОМА,
НА УЛИЦЕ, ВЕЗДЕ
#БУДЬДОМА



МОБИЛЬНОЕ ПРИЛОЖЕНИЕ «МЧС РОССИИ»

МЧС России



**Что
делать?**

памятка
действий



**Первая
помощь**

помощь
пострадавшим



**Карта
рисков**

опасности
по регионам

Проверь свою готовность



Проверь свои знания



МЧС рекомендует



Внимание



Коронавирус
COVID-19



Служба
спасения



Интернет-
портал
МЧС России

Актуальные статьи

Профилактика коронавируса

Средства индивидуальной защиты от

МЧС рекомендует



Категории



Безопасность при купании

Будь осторожен на льду

Внимание! Клещи!

Интернет-безопасность

Как действовать при гололеде

Как уберечь дачу/дом от пожара

Летняя атака змей: как уберечь себя от укуса

Наряжаем новогоднюю елку безопасно!

Осторожно сосульки/снег на крыше

Памятка по профилактике гриппа А (H1N1)

Подготовка к землетрясению

Пожарная безопасность бытовых газовых
приборов

Пожарная безопасность бытовых
электроприборов

Карта неблагоприятных явлений

Оперативный прогноз



COVID-19



Мои координаты

55.8137214, 49.091275

